

**BLACK FRIDAY**  
★ APROVECHA LOS MEJORES ★  
★ DESCUENTOS ★  
**FRIDAY**

10% 15%

**BLACK FRIDAY**  
★ APROVECHA LOS MEJORES ★  
★ DESCUENTOS ★  
**FRIDAY**

20% 25%

**BLACK FRIDAY**  
★ APROVECHA LOS MEJORES ★  
★ DESCUENTOS ★  
**FRIDAY**

10% 15%

**BLACK FRIDAY**  
★ APROVECHA LOS MEJORES ★  
★ DESCUENTOS ★  
**FRIDAY**

20% 25%



**CALATRAVA Lado**  
Ref: 07721

¡ESTE ES EL TUYO!  
ASCENOSR, exterior, 3 dormitorios, terraza.  
Financiado cuota **216€ mes**  
(cuota variable en función del perfil del cliente)  
Calificación energética: *E-D*

~~64.900€~~ REBAJADO A **63.900€**



**SAN ESTEBAN DE LAS CRUCES próximo**  
Ref: 07491

¡¡¡ A sólo 7 km del centro de OVIEDO!!!  
Impresionantes vistas. MAGNÍFICA  
construcción y estilo diferente. ESPECIAL por  
fuera e INMEJORABLE por dentro. 257 m2 y  
2800 de finca. *Calificación energética: F*

~~230.000€~~ REBAJADA A **215.000€**



**SOGRANDIO**  
Ref: 07685

¡OPORTUNIDAD!  
Casa independiente con gran finca  
cerrada a 8 minutos de Oviedo.  
Vea más fotografías en [www.arxus.es](http://www.arxus.es)  
Calificación energética: *EXENTO*

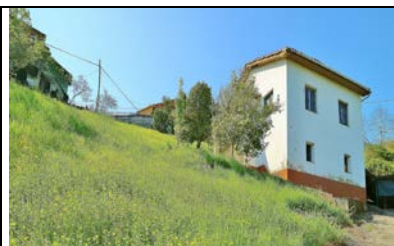
~~92.000€~~ REBAJADO A **75.000€**



**MILÁN próximo**  
Ref: 07512

Soleadísimo piso en altura totalmente  
amueblado y equipado. Amplios  
dormitorios, gran salón-cocina. Trastero.  
Financiado cuota de 207€ mes.  
Calificación energética: *E*

~~85.000€~~ REBAJADO A **63.000€**



**TRUBIA**

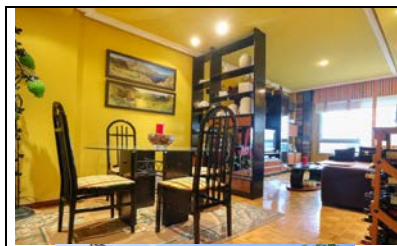
Ref: 07592

Bonita casa independiente con finca de 2.000 m2, 2 plantas, garaje.

Más fotografías en [www.arxus.es](http://www.arxus.es)

Calificación energética: G

~~79.800€~~ REBAJADO A **75.800€**



**Mejor zona de COLLOTO**

Ref.: 07619

Amueblado y equipado para entrar a vivir.

Exterior con vistas despejadas, amplios dormitorios, GARAJE

Calificación energética: C-E

~~85.000€~~ REBAJADO A **79.000€**



**ERIA**

Ref: 07656

Amplio local instalado y con gran escaparate.

Diáfano, oficina y 2 aseos. Calle peatonal.

Cualquier giro. Más fotografías [www.arxus.es](http://www.arxus.es)

Calificación energética: E-D

~~95.000€~~ REBAJADO A **75.000€**



**VILLAFRÍA**

Ref: 07677

A 15 minutos caminando del centro. 4ª planta con ASCENSOR, soleadísimo, vistas.

3 dormitorios, baño y aseo. Trastero

Calificación energética: E

~~42.000€~~ REBAJADO A **39.000€**



10% 15%



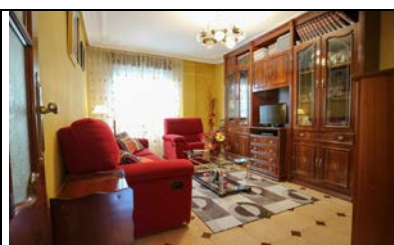
20% 25%



10% 15%



20% 25%



**CENTRO FELGUERA**

Ref: 07723

En el corazón de La Felguera.

Soleadísimo piso con amplios huecos, amueblado, trastero.

¡UN REGALO!

Calificación energética: E

~~32.000€~~ REBAJADO A **29.950€**



**RIBADESELLA**

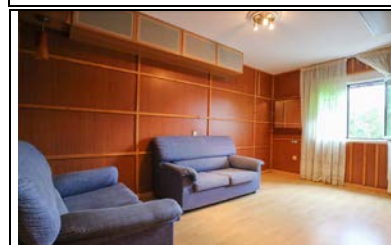
Ref: 7611

Casa con Finca llana de 1.200 metros.

Próxima a la PLAYA y bien comunicada por carretera con Llanes

Calificación energética: Exento

~~85.000€~~ REBAJADO A **75.000€**



**MANJOYA**

Ref: 07709

¡¡Listo para entrar a vivir!!

2 dormitorios, exterior y muy soleado.

¡NUNCA HUBO TANTO POR TAN POCO!

Calificación energética: G

~~29.900€~~ REBAJADO A **25.000€**



**SANTA Mª DEL NARANCO**

Ref: 07660

¡Si las vistas te impresionan, el encanto de la zona te enamorará! Casa de 2 plantas completamente reformada. Finca.

Vea fotografías en [www.arxus.es](http://www.arxus.es)

Calificación energética: G

~~175.000€~~ REBAJADO A **149.900€**